

Wbrew wszelkim normom

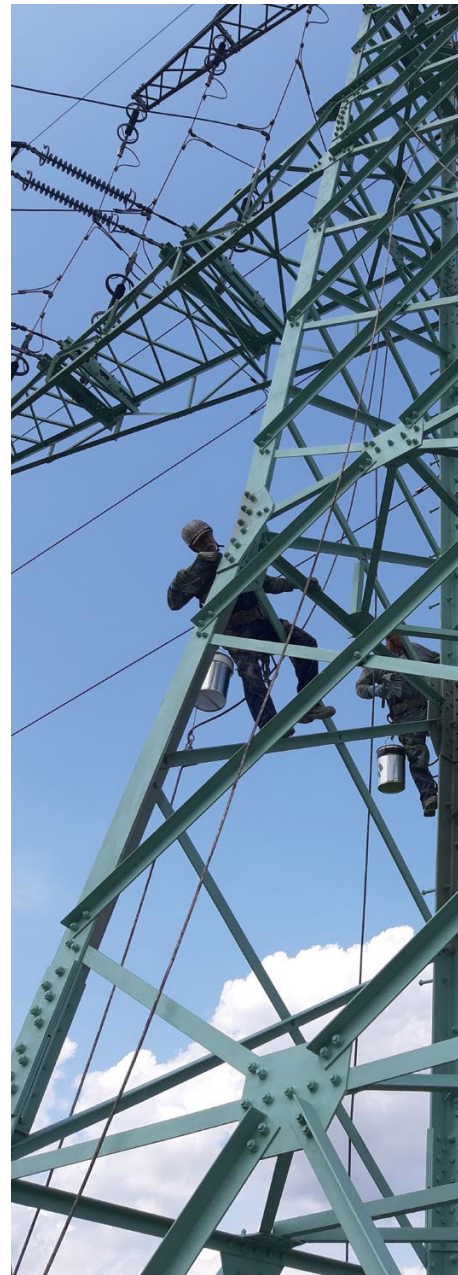
INNOWACYJNE POWŁOKI NA KAŻDĄ POGODĘ

 GEHOLIT POLSKA SP. Z O.O.
www.geholit-wiemer.de

Powłoki lakiernicze do zastosowania niezależnie od warunków pogodowych panujących na budowie były od lat życzeniem wykonawców prac malarskich. Zwłaszcza malowanie masztów wolnostojących i transformatorowni należących do dostawców energii jest wskutek wpływu warunków atmosferycznych trudne do zaplanowania. Ze względu na niekorzystną pogodę wymalowania często nie mogą być wykonane w krótkim czasie wyłączenia linii.

Temu wyzwaniu sprostał technicy firmy GEHOLIT+WIEMER rozwijając innowacyjną technologię umożliwiającą wykonywanie prac malarskich przy każdej pogodzie. Zastosowanie w praktyce oraz skuteczność tych produktów zostały intensywnie sprawdzone i potwierdzone we współpracy z jednym z największych dostawców energii.

Używane dotychczas produkty do malowania masztów mogą być z reguły stosowane od marca do października. Wiosną i jesienią często trzeba czekać, aż uzyskane będą wszelkie parametry umożliwiające aplikację. Zgodnie z normą DIN EN ISO 12944 „Ochrona przed korozją konstrukcji stalowych za pomocą ochronnych systemów malarskich, część 7”, materiałów powłokowych nie należy nakładać na konstrukcje w temperaturach niższych niż 3°C powyżej punktu rosy. Jeśli temperatura jest niższa,





Przekonujące zalety systemu powłok WIEMERDUR

- przedłużenie czasu wykonywania prac o cztery miesiące w roku,
- znaczne skrócenie czasów przestoju spowodowanych złą pogodą,
- możliwość lepszego planowania prac malarskich,
- stosowanie niezależnie od temperatury, wilgotności i punktu rosy,
- stosowanie w temperaturze powietrza i podłoża od -5°C do 40°C ,
- utwardzenie prawie niezależnie od temperatury,
- bardzo wysoka wydajność,
- duża tolerancja podłoża,
- bardzo dobry przebieg,
- bardzo dobra rozlewność przy malowaniu, farba nie spływa,
- zawartość LZO tylko 5%,
- pyłosuchość po 90 minutach przy temperaturze obiektu 5°C ,
- w temperaturze 5°C można chodzić po obiekcie już następnego dnia,
- można pracować jednowarstwowo – gruntoemalia do $160\ \mu\text{m}$,
- można stosować dla kategorii korozyjności od C3 do C4 H,
- 5 sprawozdań z badań w Fraunhofer Institut IFAM, Breme.



na podłożu może tworzyć się kondensacja, prowadząc w ten sposób do zmniejszenia przyczepności między podłożem a pierwszą warstwą lub pomiędzy poszczególnymi warstwami systemu powłok.

Powłoki na każdą pogodę stosowane są nie tylko do remontów masztów, lecz również przepompowni, rurociągów, zbiorników. Także w innych obiektach, w których trudno jest stworzyć na czas remontu warunki zgodne z normą – takich jak hale narciarskie, baseny kryte, tzw. domy tropikalne, kopalnie, karuzele w parkach rozrywki – klienci używają systemu WIEMERDUR.

Technologia na każdą pogodę (AW) to trzy produkty:

- **WIEMERDUR-Z10AW-Metallgrund** – jednokomponentowy podkład High-Solid do różnych podłoży,
- **WIEMERDUR-Z20AW** – jednokomponentowa powłoka nawierzchniowa High-Solid,
- **WIEMERDUR-Z25A** – jednokomponentowa gruntoemalia High-Solid do $160\ \mu\text{m}$.

Rezultatem zastosowania tych powłok jest kilka efektów:

- prace malarskie można wykonywać przez ok. 11 miesięcy w roku – obliczone na bazie warunków klimatycznych w Niemczech,
- malowanie tymi nowymi produktami można zacząć zaraz na miejscu, gdzie znajduje się obiekt.

System WIEMERDUR znalazł w Polsce zastosowanie do remontu masztów energetycznych oraz teleskopu renomowanej uczelni stojącego na wolnym powietrzu. ✕